

Les figures de l'égalité



Portrait d'une icône du féminisme:

Gisèle Halimi

(1927-2020)

Avocate, députée,
femme de lettres franco-
tunisienne.



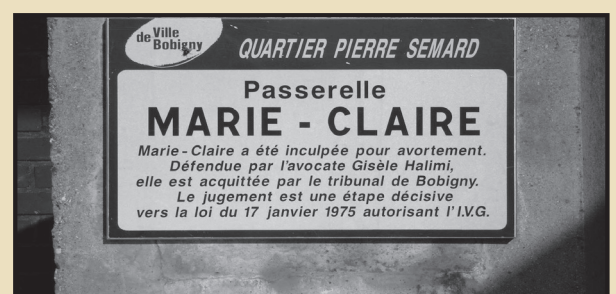
Une vie consacrée à la lutte pour le Droit des femmes.

Avocate, en 1950, elle défend des membres du Front National de Libération en Algérie. En 1960, elle défend une militante algérienne accusée de tentative d'assassinat, détenue, torturée puis violée par des soldats français.

En 1971, elle fonde le mouvement Choisir la cause des femmes aux côtés de Simone de Beauvoir.



Le procès de Bobigny, en 1972, marque un tournant dans ses combats. Elle obtient l'acquittement de trois femmes accusées d'avortement illégal. Trois ans après la loi Veil sur l'IVG est votée.



En 1980, elle contribue à une loi criminalisant le viol.

Les figures de l'égalité



L'abbé Pierre, insurgé contre l'exclusion

(1912-2007)



Prêtre, résistant,
député, fondateur de
la communauté Emmaüs.

Henri Grouès, de son vrai nom, est un enfant issu d'une famille bourgeoise. Il accompagne son père, catholique pratiquant, chaque dimanche pour s'occuper des mendiants et des sans-abris. En 1931, il entre dans les ordres et fait voeu de pauvreté.

Pendant la Seconde Guerre mondiale, il est sous-officier. Malade, il devient aumônier d'un hôpital et d'un orphelinat.

Résistant, il recueille des enfants juifs, fait passer à des réfugiés la frontière suisse. Il participe au Maquis dans le massif du Vercors et de la Chartreuse. Il se fait appeler l'Abbé Pierre.

Après la guerre, il est élu député. A la tête d'une nouvelle liste de Défense des intérêts démocratiques et populaires, il n'est pas réélu. Il se consacre alors aux actions caritatives.



**Fondation
Emmaüs, la
lutte contre
la pauvreté
et l'exclusion**

En 1954, un appel à la solidarité est lancé suite à un hiver rigoureux pour aider les mal-logés. Une longue lutte commence. Grâce à lui, une loi contre l'exclusion est votée. Sa fondation est reconnue d'utilité publique et milite aussi, aujourd'hui, entre autre, pour un revenu de base universel.

Les figures de l'égalité



Jean-Jacques Rousseau, inspirateur des droits de l'homme

(1712-1778)

Ecrivain, philosophe, musicien

Traité sur l'égalité et la liberté.



En 1754, son “Discours sur l'origine et les fondements de l'inégalité parmi les hommes” le rend célèbre. Il défend l'idée que l'homme est naturellement bon et dénonce l'injustice de la société.



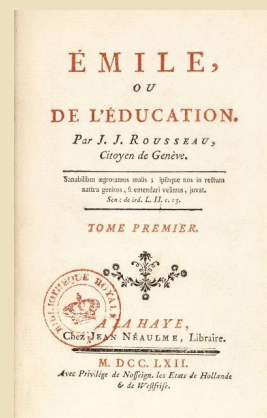
“Du contrat social” (1762) traite de la liberté des citoyens et de l'autorité de l'Etat. Selon lui, le peuple est souverain et la république est démocratique.

Ces œuvres ont préparé la Révolution française et inspiré La déclaration des droits

de l'homme de 1789.

Il expose des idées nouvelles sur l'éducation dans “Emile ou De l'éducation”.

Rousseau, c'est aussi “...toute l'éducation des femmes doit être relative aux hommes. Leur plaisir, leur être utiles, [...]: voilà les devoirs des femmes dans tous les temps...”





Les figures de l'égalité

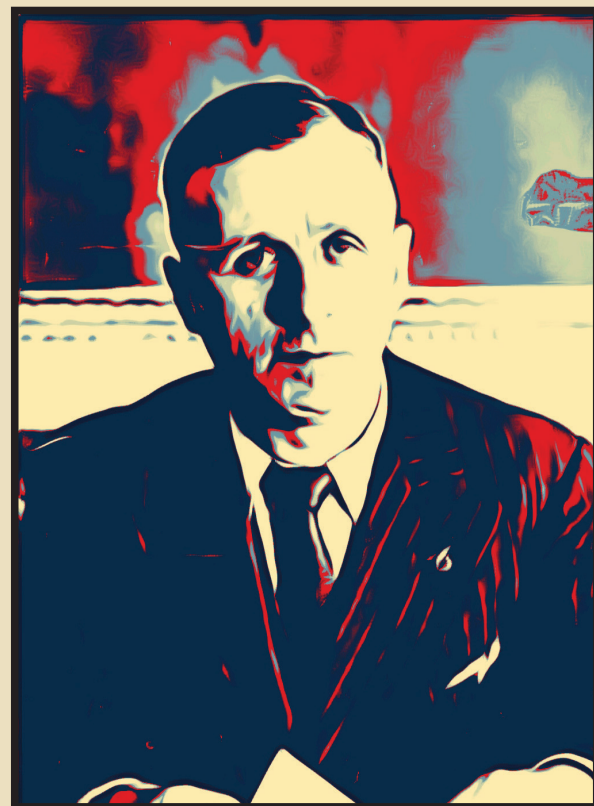


Ambroise Croizat défenseur des droits des travailleurs

(1901-1951)

ouvrier, député, ministre

**Sortir de la souffrance,
l'indignité et l'exclusion.**



Ouvrier métallurgiste à 13 ans, Ambroise Croizat devient secrétaire général de la Fédération CGTU des Métaux en 1928. Elu député, il est à l'origine des congés payés, de la semaine de 40 heures, d'augmentations sensibles des salaires, et de la mise en place des conventions collectives.



Il est déchu de son mandat de député, emprisonné à plusieurs reprises sous prétexte qu'il n'a pas condamné le pacte germano-soviétique.



En 1943, libéré, de prison, il entre dans la résistance.

Il devient en 1945 Ministre du Travail. Il crée et met en place la Sécurité Sociale qui gère les allocations familiales, l'assurance-maladie, les retraites et la couverture des accidents du travail.